

Johannesgasse 15, DG

Top 25

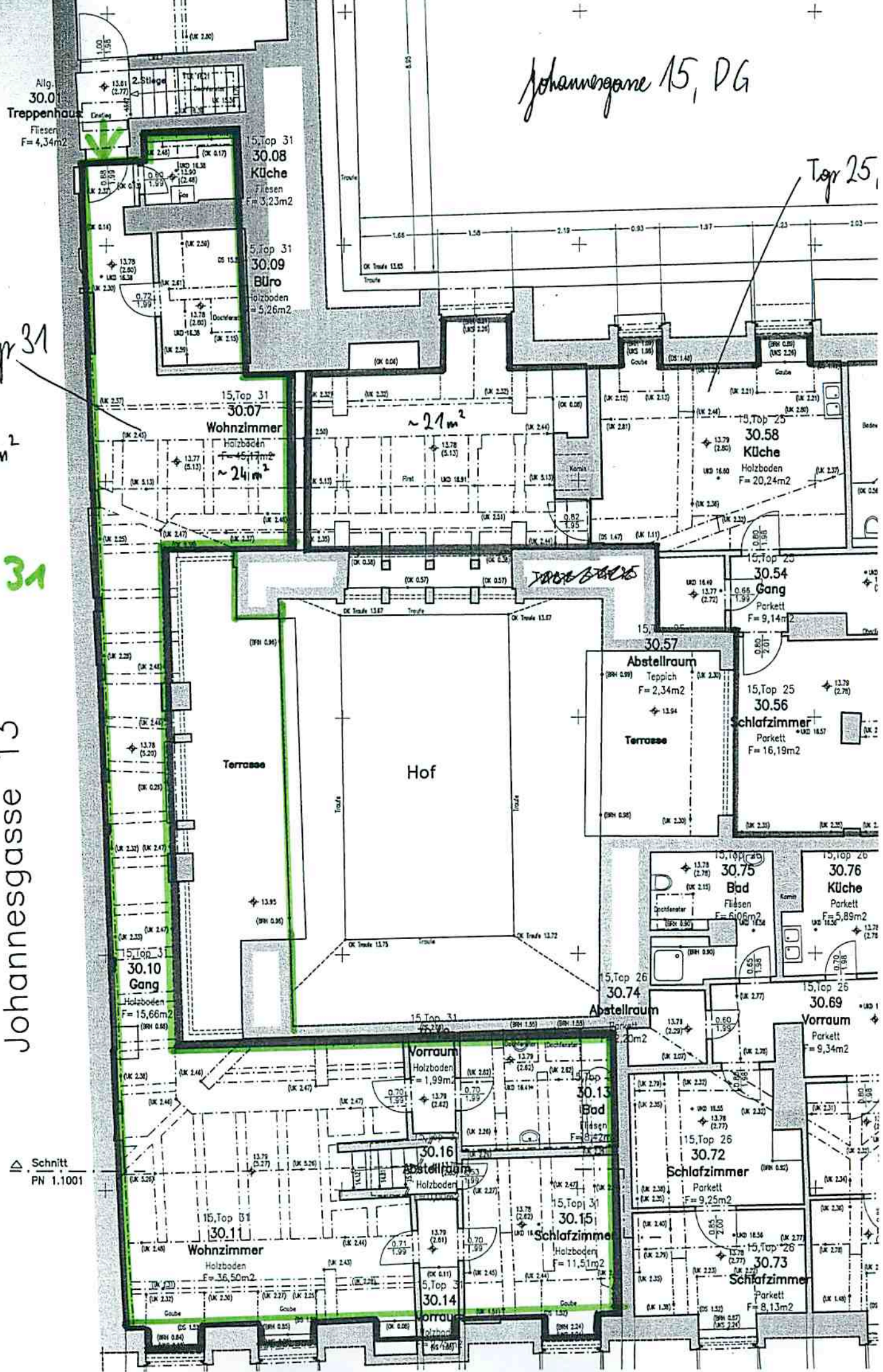
Rekt Top 31

~ 177 m<sup>2</sup>

TOP 31

Johannesgasse 13

Schnitt PN 1:1000



Allg. 30.0 Treppenhaus Fliesen F= 4,34m<sup>2</sup>

5.Top 31 30.08 Küche Fliesen F= 3,23m<sup>2</sup>

5.Top 31 30.09 Büro Holzboden F= 5,26m<sup>2</sup>

15.Top 31 30.07 Wohnzimmer Holzboden F= 45,17m<sup>2</sup> ~ 24m<sup>2</sup>

15.Top 25 30.58 Küche Holzboden F= 20,24m<sup>2</sup>

15.Top 25 30.54 Gang Parkett F= 9,14m<sup>2</sup>

30.57 Abstellraum Teppich F= 2,34m<sup>2</sup> Terrasse

15.Top 25 30.56 Schlafzimmer Parkett F= 16,19m<sup>2</sup>

15.Top 26 30.75 Bad Fliesen F= 6,06m<sup>2</sup>

15.Top 26 30.76 Küche Parkett F= 5,89m<sup>2</sup>

15.Top 31 30.10 Gang Holzboden F= 15,66m<sup>2</sup>

15.Top 26 30.74 Abstellraum F= 2,20m<sup>2</sup>

15.Top 26 30.69 Vorraum Parkett F= 9,34m<sup>2</sup>

15.Top 31 30.12 Vorraum Holzboden F= 1,99m<sup>2</sup>

15.Top 31 30.13 Bad Fliesen F= 6,27m<sup>2</sup>

15.Top 31 30.16 Abstellraum Holzboden F= 1,99m<sup>2</sup>

15.Top 31 30.15 Schlafzimmer Holzboden F= 11,51m<sup>2</sup>

15.Top 31 30.11 Wohnzimmer Holzboden F= 36,50m<sup>2</sup>

15.Top 26 30.72 Schlafzimmer Parkett F= 9,25m<sup>2</sup>

15.Top 26 30.73 Schlafzimmer Parkett F= 8,13m<sup>2</sup>

5.Top 31 30.14 Vorraum Holzboden F= 1,99m<sup>2</sup>